

Grünsandsteinmuseum, Soest

## Die grünen Steine von Soest



Vor vielen Millionen Jahren bedeckte das Meer große Teile Westfalens. Mit seinem Rückzug entstand der Grünsandstein. Noch heute kann man im Grünsandstein Überreste von Meerestieren finden.

**[Frage 1] Ein Schaukasten zeigt Tiere und Überreste von Tieren, die in diesem Meer lebten, welche sind es?**



Den Grünsandstein in seiner schönen grünen / blaugrünen Farbe gibt es nur in unserer Gegend.

**[Frage 2] Wie heißen die Körner, die dem Stein diese schöne Farbe geben?**

In zahlreichen Steinbrüchen zwischen Büderich und Geseke wurde der Grünsandstein abgebaut.

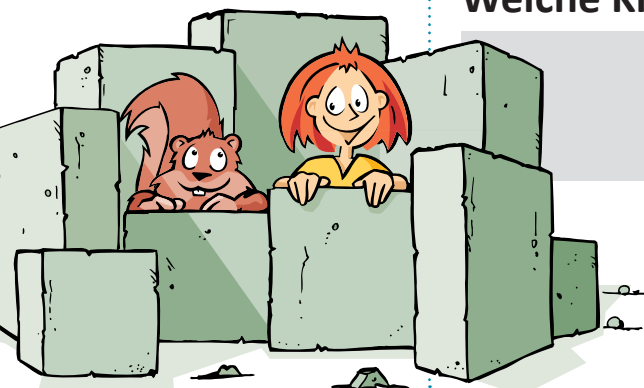
**[Frage 3] Wieviele Steinbrüche gab es insgesamt?**

**[Frage 4] Seit über 1000 Jahren wird der Grünsandstein abgebaut. Er wurde nicht nur für den Bau prächtiger Kirchen verwendet, sondern auch für ...?**

Ein Poster zeigt viele Kirchen in Soest und der Umgebung.

**[Frage 5] Wie viele Kirchen zählst du?**

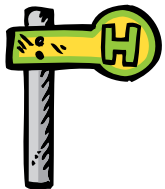
**Welche Kirchen kennst du mit ihrem Namen?**





## Wo?

Grünsandsteinmuseum  
Walburgerstraße 56  
59494 Soest  
Tel.: 0 29 21 / 1 50 11  
Fax: 0 29 21 / 1 76 04  
[www.gruensandsteinmuseum.de](http://www.gruensandsteinmuseum.de)



## Wann?

montags bis samstags 10–17 Uhr und sonntags 14–17 Uhr  
Geschlossen: Silvester, Neujahrstag, Karfreitag, Heiligabend, 1. Weihnachtstag  
und zur Allerheiligenkirmes (Mittwoch bis Sonntag nach Allerheiligen)

## Nicki und die NRW-Stiftung...

... haben bei der Einrichtung des Grünsandstein-Museums geholfen.

