

Heinrichshöhle, Hemer

In der Höhle ist der Bär los

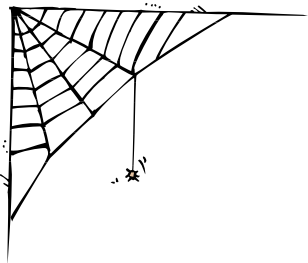
In der Heinrichshöhle lernst du jede Menge über Tropfsteine und darüber, wie diese entstehen. Viele davon sehen aus wie Bäume oder Tiere, findest du nicht ?



[Aufgabe] Wie sähe Nicki Nuss wohl als Tropfstein aus? Male deinen Tropfstein-Nicki hierhin.

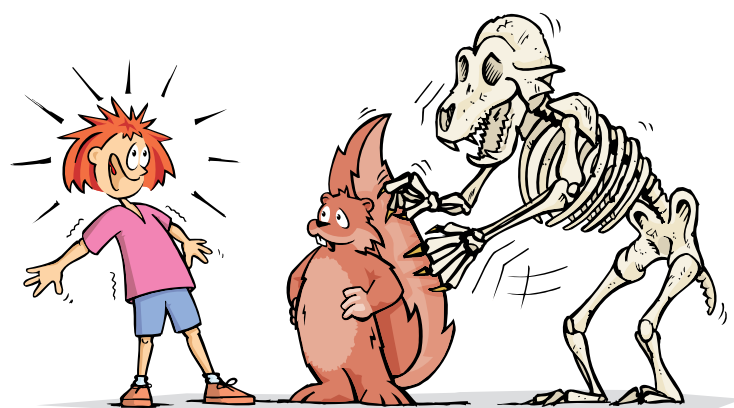
[Frage] Und an was erinnert dich die Form dieser beiden Tropfsteine?





Hast du schon Heinrich kennengelernt? Das Skelett des Höhlenbären wurde aus den Knochen vieler verschiedener Tiere zusammengesetzt.

[Aufgabe] Nimm etwas braunen Stoff, braune Wolle oder am besten ein Stück Kunstfell und beklebe damit das Skelett so, dass wieder ein vollständiger Bär entsteht. Wenn du keine Bastelutensilien zur Hand hast, kannst du auch aufmalen wie Heinrich wohl als vollständiger Bär ausgesehen hat.





Wo?

Höhlen- und Karstkundliches Infozentrum (HIZ) an der Heinrichshöhle
Felsenmeerstr. 7
58675 Hemer-Sundwig
Tel.: 0 23 72 / 61 54 9
www.hiz-hemer.de



Nicki und die NRW-Stiftung...

... haben dem Höhlen- und Karstkundlichen Informationszentrum (HIZ) in Hemer geholfen, das Bärenskelett wiederherzustellen und die Heinrichshöhle für Besucher herzurichten.

