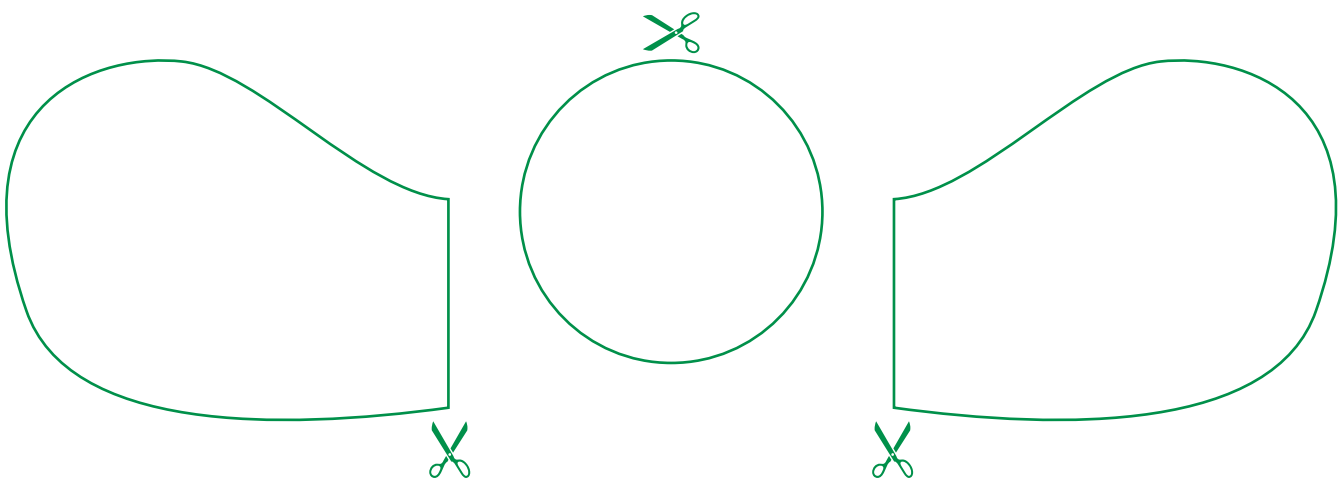


Bastle eine Löffel-Biene

Bienen sind fleißige kleine Sammler. Den ganzen Sommer über fliegen sie von Blüte zu Blüte, um köstlichen Nektar für ihren Wintervorrat zu sammeln. Mit dieser Anleitung kannst du dir deine eigene Löffel-Biene basteln. In einem Blumentopf fühlt sie sich bestimmt wohl.

Du brauchst dafür:

- einen Holzkochlöffel mit runder Kelle
- gelbe Tonpapierreste
- weißes, faserartiges Papier
- Wasserfarben in Grün, Gelb und Schwarz
- Pfeifenputzer in Schwarz und Gelb
- kleine Stoffblümchen oder bunte Pappe
- Kleber (der besonders gut klebt)
- einen schwarzen und einen roten Filzstift
- einen Pinsel
- eine Schere





1. Schritt:

Zuerst malst du den Stiel des Kochlöffels grün an. Lass die Farbe gut trocknen.



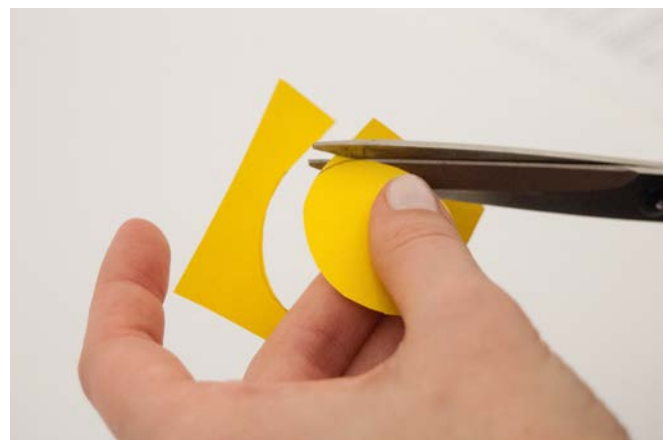
2. Schritt:

Dann malst du die Kelle des Kochlöffels gelb an. Lass auch diese Farbe gut trocknen.



3. Schritt

Danach malst du abwechselnd zur gelben Farbe schwarze Streifen auf die Kelle.



4. Schritt:

Aus den gelben Tonpapierresten schneidest du einen Kreis aus. Dieser wird später das Gesicht der Biene.





5. Schritt

Aus dem weißen, faserigen Papier schneidest du zwei Flügel aus. Für den Kreis und die Flügel kannst du die Vorlagen als Schablone benutzen.



6. Schritt:

Auf den gelben Tonpapierkreis kannst du nun ein nettes Gesicht aufmalen.



7. Schritt:

Jetzt brauchst du die Pfeifenputzer. Zwei ungefähr 5 cm lange gelbe Streifen werden die Arme, ...



8. Schritt

... zwei 2,5 cm lange schwarze Streifen werden die Fühler der Biene.





9. Schritt:

Kopf, Arme und Fühler müssen mit Kleber angeklebt werden. Die Fühler kannst du schon jetzt oder nach dem nächsten Schritt am Hinterkopf der Biene anbringen.



10. Schritt

Den Kopf der Biene befestigst du an der Spitze der Löffelkelle ...



11. Schritt

... und anschließend die Arme auf der Rückseite.



12. Schritt

Zum Schluss befestige die Flügel auf der Rückseite der Löffelkelle.





13. Schritt:

Klebe noch ein paar Stoffblumen zwischen die Hände der Biene. Wenn du keine Stoffblumen hast, kannst du kleine Blumen aus bunter Pappe ausschneiden. Damit sie besonders schön aussehen, kannst du die einzelnen Blütenblätter etwas nach vorne knicken.

Fertig ist deine Löffel-Biene!

